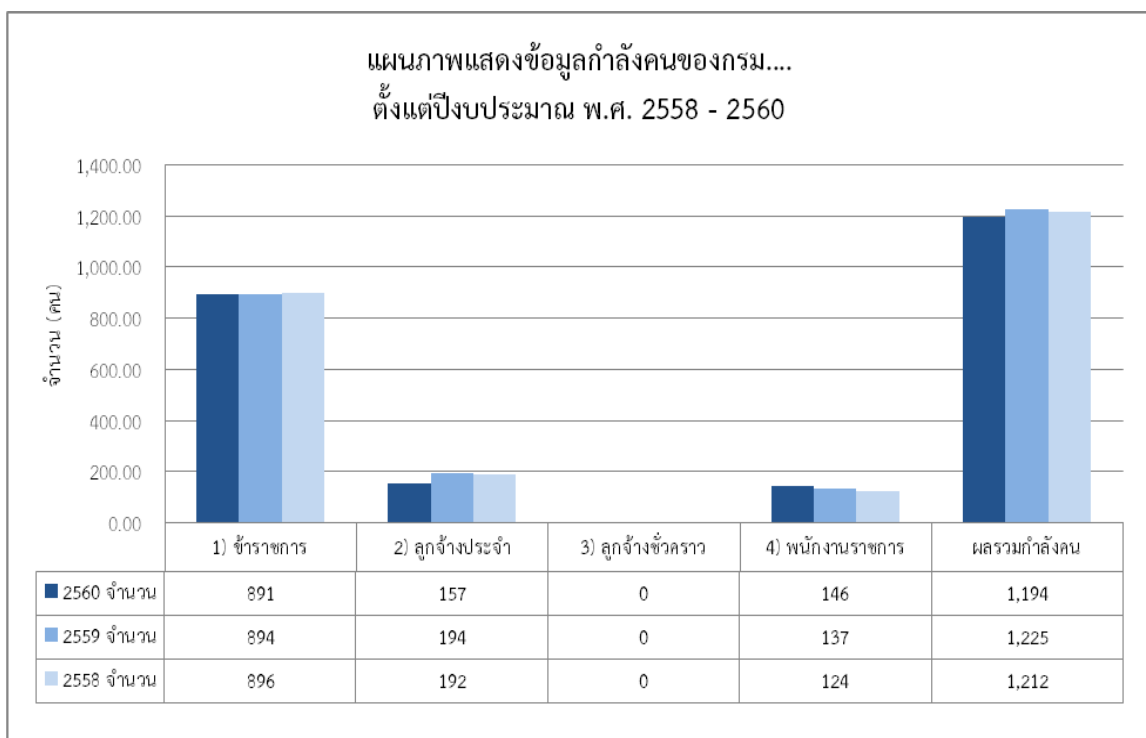


ข้อมูลบุคลากร กรมสนับสนุนบริการสุขภาพ

ประจำปี ๒๕๖๐

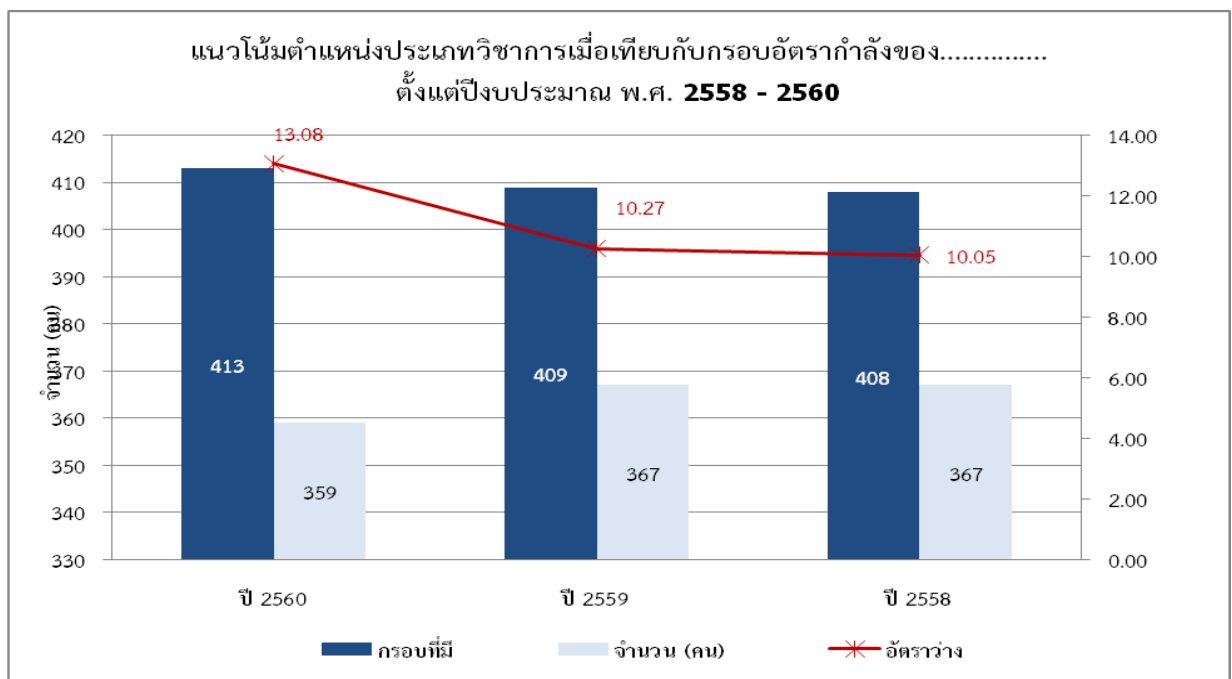
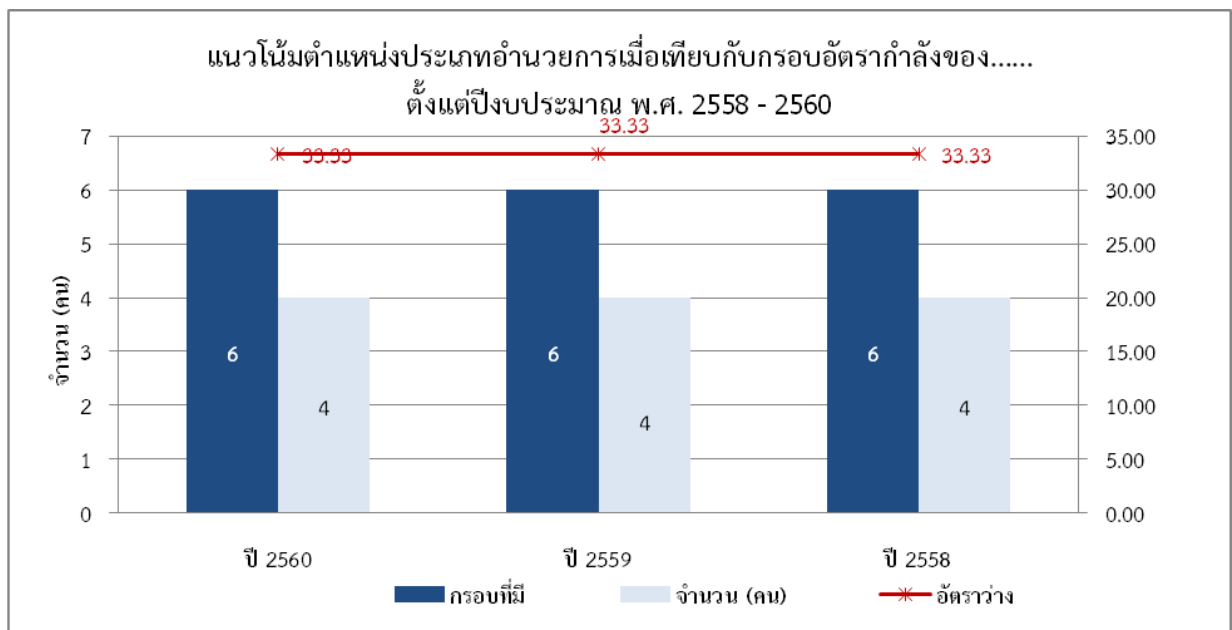
๑. ข้อมูลกำลังคนของส่วนราชการ

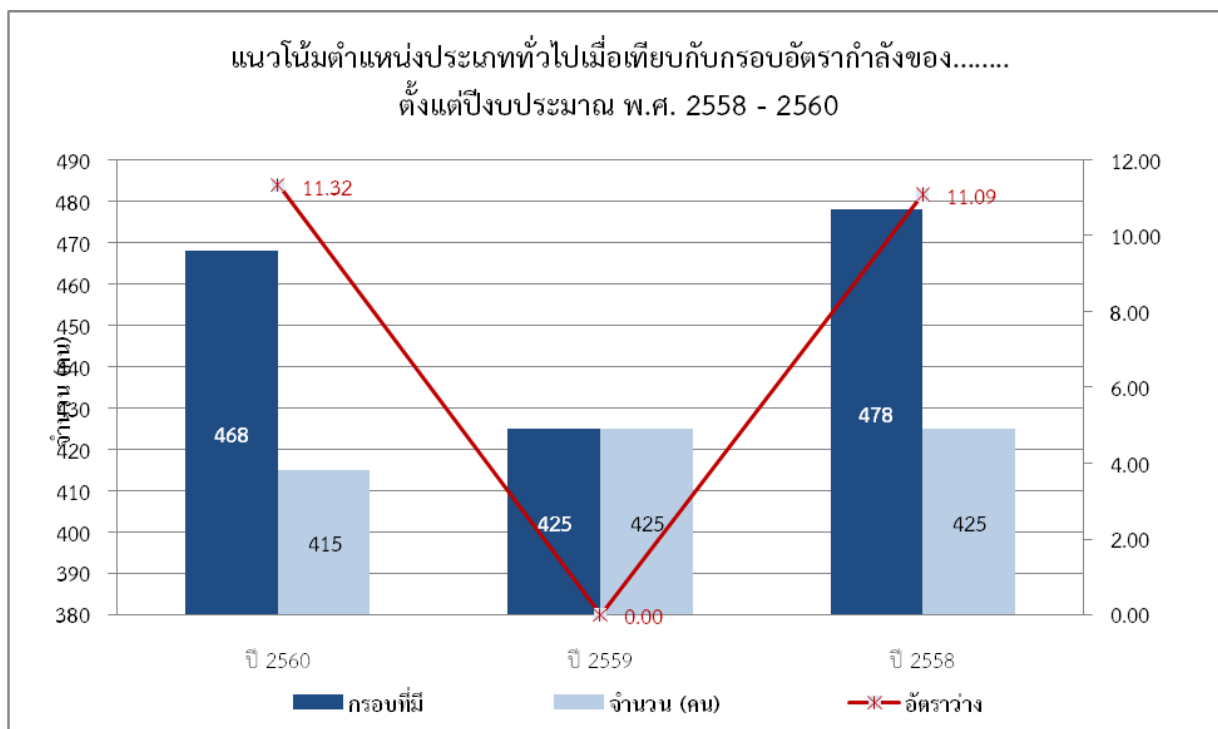
| รายการ | ปีที่ ๒๕๖๐ | | ปีที่ ๒๕๕๙ | | ปีที่ ๒๕๕๘ | |
|-----------------------------------|------------|---------|------------|---------|------------|---------|
| | จำนวน | สัดส่วน | จำนวน | สัดส่วน | จำนวน | สัดส่วน |
| ๑.๑ อัตรากำลังคน | | | | | | |
| ๑) ข้าราชการ | ๘๙๑ | ๗๔.๖๒ | ๘๙๔ | ๗๒.๙๘ | ๘๙๖ | ๗๓.๙๓ |
| ๒) ลูกจ้างประจำ | ๑๕๗ | ๑๓.๑๕ | ๑๙๔ | ๑๕.๘๔ | ๑๙๒ | ๑๕.๘๔ |
| ๓) ลูกจ้างชั่วคราว | ๐ | ๐.๐๐ | ๐ | ๐.๐๐ | ๐ | ๐.๐๐ |
| ๔) พนักงานราชการ | ๑๔๖ | ๑๒.๒๓ | ๑๓๗ | ๑๑.๑๘ | ๑๒๔ | ๑๐.๒๓ |
| ผลรวมกำลังคน | ๑,๑๙๔ | ๑๐๐.๐๐ | ๑,๒๒๕ | ๑๐๐.๐๐ | ๑,๒๑๒ | ๑๐๐.๐๐ |
| ๑.๒ การเคลื่อนไหวของข้าราชการ | | | | | | |
| ๑) การเข้ารับราชการ | ๘๖ | ๑๐๐.๐๐ | ๒๔ | ๑๐๐.๐๐ | ๓๗ | ๑๐๐.๐๐ |
| - บรรจุใหม่ | ๖๒ | ๗๒.๐๙ | ๙ | ๓๗.๕๐ | ๒๑ | ๕๖.๗๖ |
| - รับโอน | ๒๐ | ๒๓.๒๖ | ๑๕ | ๖๒.๕๐ | ๑๕ | ๔๐.๕๔ |
| - บรรจุกลับ | ๓ | ๓.๔๙ | ๐ | ๐.๐๐ | ๑ | ๒.๗๐ |
| - การเข้ารับราชการตาม มาตรา ๕๖ | ๑ | ๑.๑๖ | ๐ | ๐.๐๐ | ๐ | ๐ |
| ๒) การสูญเสียข้าราชการ | ๖๕ | ๑๐๐.๐๐ | ๗๕ | ๑๐๐.๐๐ | ๕๓ | ๑๐๐.๐๐ |
| - ลาออก | ๑๖ | ๒๔.๖๒ | ๑๔ | ๑๘.๖๗ | ๑๓ | ๒๔.๕๓ |
| - ให้ออน | ๑๘ | ๒๗.๖๙ | ๑๙ | ๒๕.๓๓ | ๑๒ | ๒๒.๖๔ |
| - เกษียณอายุ | ๓๑ | ๔๗.๖๙ | ๔๑ | ๕๔.๖๗ | ๒๗ | ๕๐.๙๔ |
| - อื่นๆ | ๐ | ๐.๐๐ | ๑ | ๑.๓๓ | ๑ | ๑.๘๙ |



๒. ข้อมูลข้าราชการของส่วนราชการ

| รายการ | ปีที่ ๒๕๖๐ | | | ปีที่ ๒๕๕๙ | | | ปีที่ ๒๕๕๘ | | |
|-------------|---------------|---------------|---------------|---------------|---------------|---------------|---------------|---------------|---------------|
| | กรอบ ที่มี | จำนวน (คน) | อัตรา ว่าง | กรอบ ที่มี | จำนวน (คน) | อัตรา ว่าง | กรอบ ที่มี | จำนวน (คน) | อัตรา ว่าง |
| ๑. บริหาร | ๔ | ๔ | ๐.๐๐ | ๔ | ๔ | ๐.๐๐ | ๔ | ๔ | ๐.๐๐ |
| ๒. อำนวยการ | ๖ | ๔ | ๓๓.๓๓ | ๖ | ๔ | ๓๓.๓๓ | ๖ | ๔ | ๓๓.๓๓ |
| ๓. วิชาการ | ๔๐๙ | ๓๕๓ | ๑๓.๖๙ | ๔๐๙ | ๓๖๗ | ๑๐.๒๗ | ๔๐๘ | ๓๖๗ | ๑๐.๐๕ |
| ๔. ทั่วไป | ๔๗๒ | ๔๑๙ | ๑๑.๒๓ | ๔๗๕ | ๔๒๕ | ๑๐.๕๓ | ๔๗๘ | ๔๒๕ | ๑๑.๐๙ |
| รวม | ๘๙๑ | ๗๘๐ | ๑๒.๔๖ | ๘๙๔ | ๘๐๐ | ๑๐.๕๑ | ๘๙๖ | ๘๐๐ | ๑๐.๗๑ |

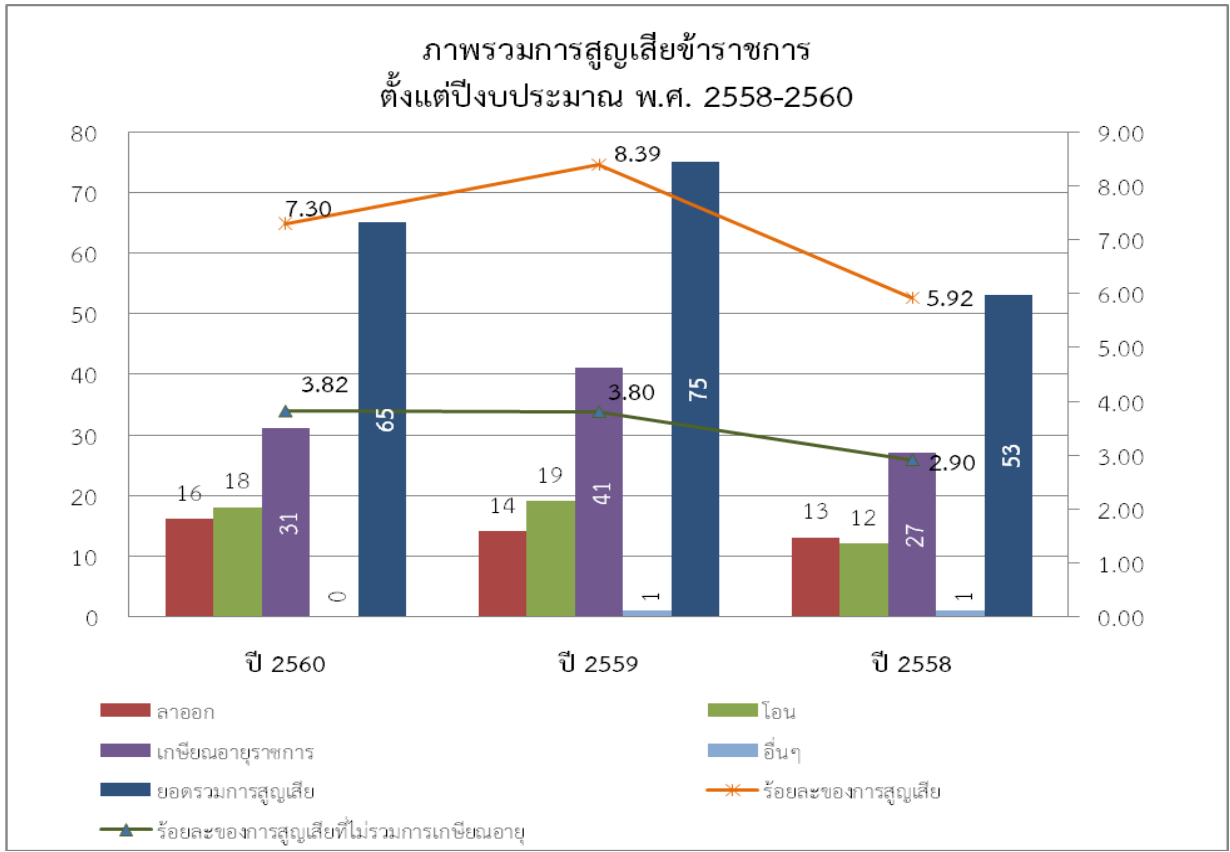




๓. ข้อมูลโครงสร้างอายุของข้าราชการของส่วนราชการ

| ช่วงอายุ (ปี) | จำนวนข้าราชการ (คน) | | | | | |
|---------------|---------------------|--------|------------|--------|------------|--------|
| | ปีที่ ๒๕๖๐ | | ปีที่ ๒๕๕๙ | | ปีที่ ๒๕๕๘ | |
| | ผู้หญิง | ผู้ชาย | ผู้หญิง | ผู้ชาย | ผู้หญิง | ผู้ชาย |
| <= ๒๔ | ๒ | ๒ | ๐ | ๑ | ๐ | ๒ |
| ๒๕-๒๙ | ๒๓ | ๒๕ | ๒๔ | ๑๑ | ๓๒ | ๑๗ |
| ๓๐-๓๔ | ๓๖ | ๓๓ | ๓๒ | ๔๕ | ๓๔ | ๔๐ |
| ๓๕-๓๙ | ๓๙ | ๕๑ | ๓๓ | ๔๔ | ๓๓ | ๓๘ |
| ๔๐-๔๔ | ๔๒ | ๕๗ | ๔๔ | ๕๐ | ๔๖ | ๖๗ |
| ๔๕-๔๙ | ๕๑ | ๗๗ | ๖๓ | ๘๖ | ๖๖ | ๗๘ |
| ๕๐-๕๔ | ๖๘ | ๙๘ | ๖๐ | ๑๐๖ | ๖๕ | ๑๐๙ |
| >=๕๕ | ๖๓ | ๙๗ | ๖๒ | ๘๗ | ๖๐ | ๑๑๓ |
| รวม | ๓๒๔ | ๔๔๐ | ๓๑๘ | ๔๓๐ | ๓๓๖ | ๔๖๔ |

๓.๑ แผนภาพแสดงการสูญเสียข้าราชการ



๓.๒ แผนภาพแสดงการบรรจุและแต่งตั้งข้าราชการเพื่อทดแทนการสูญเสียข้าราชการ

